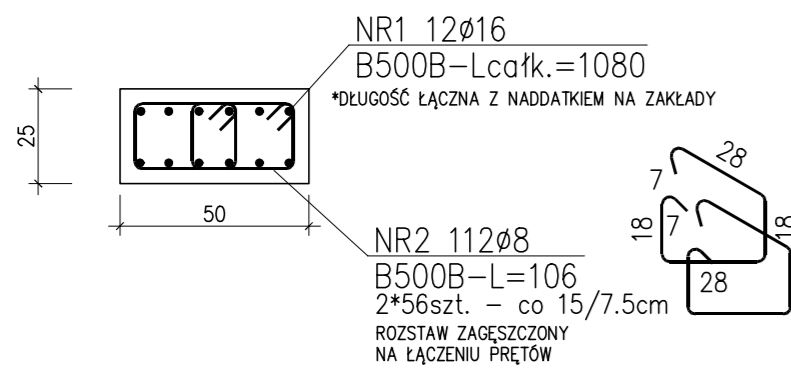


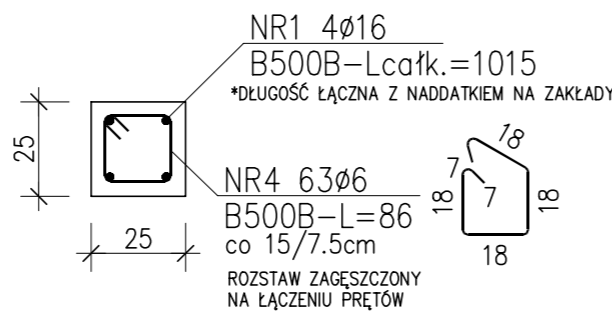
POZ.4.5  
1:20 szt.1

BETONOWAĆ OD RZĘDNEJ -1,40 DO +2,18  
ORAZ OD RZĘDNEJ 2,68 DO +3,00  
ORAZ OD RZĘDNEJ +3,99 DO +6,30  
ORAZ OD RZĘDNEJ +6.80 DO +7.12



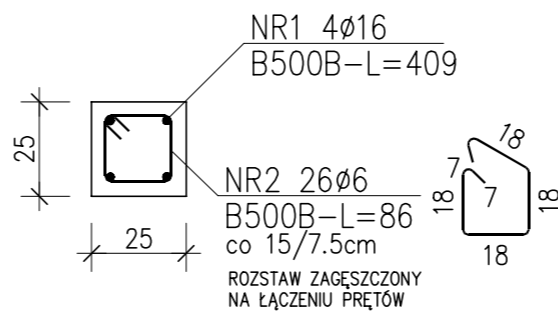
POZ.4.7  
1:20 szt.2

BETONOWAĆ OD RZĘDNEJ -1,40 DO +3,00  
ORAZ OD RZĘDNEJ +3.99 DO +7,12



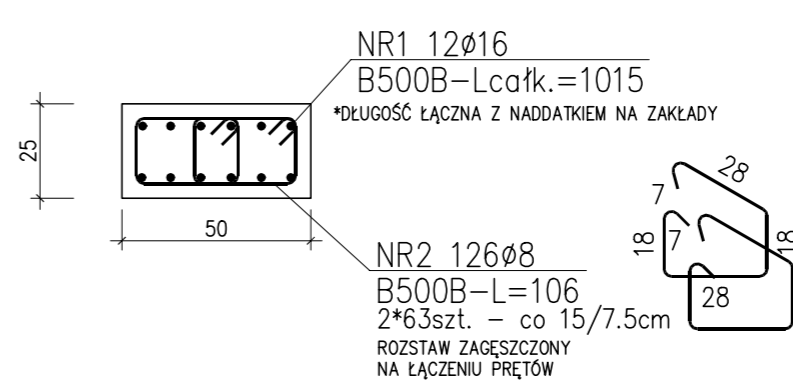
POZ.4.8  
1:20 szt.2

BETONOWAĆ OD RZĘDNEJ +3,99 DO +7,12



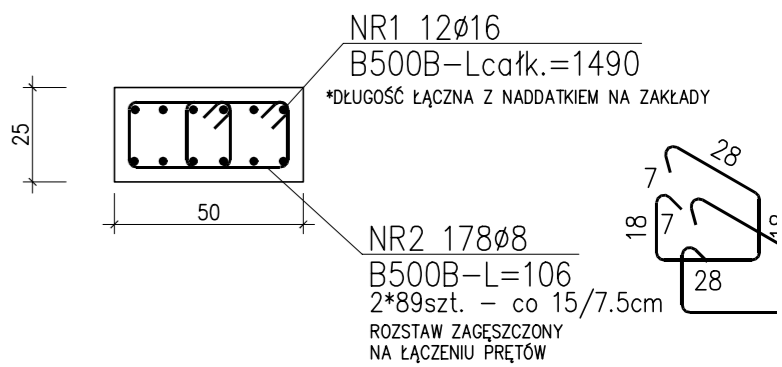
POZ.4.10  
1:20 szt.1

BETONOWAĆ OD RZĘDNEJ -1,40 DO +3,00  
ORAZ OD RZĘDNEJ +3.99 DO +7,12



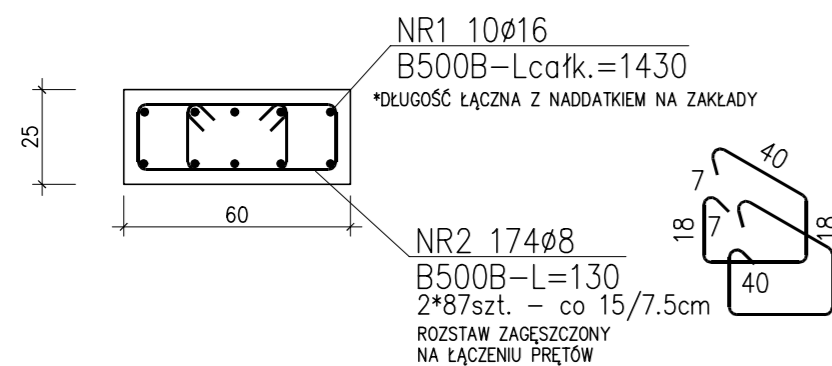
POZ.4.11  
1:20 szt.4

BETONOWAĆ OD RZĘDNEJ -1,40 DO +3,00  
ORAZ OD RZĘDNEJ +3,99 DO +7,12  
ORAZ OD RZĘDNEJ +8,11 DO +11,24



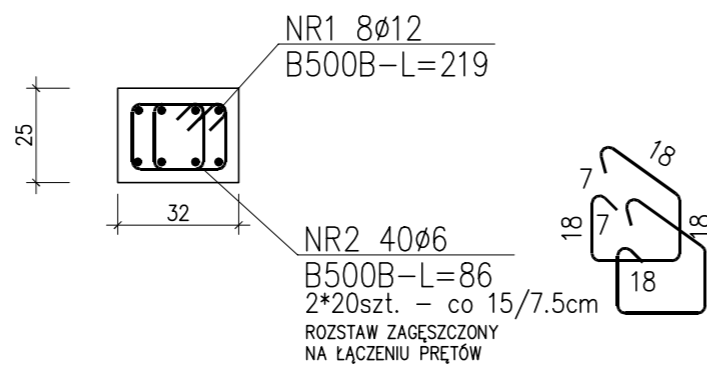
POZ.4.13  
1:20 szt.1

BETONOWAĆ OD RZĘDNEJ -1,40 DO +3,00  
ORAZ OD RZĘDNEJ +3,99 DO +6,87  
ORAZ OD RZĘDNEJ +8,11 DO +11,43



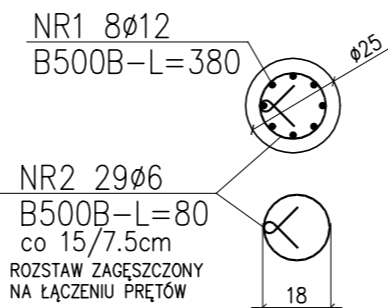
POZ.4.14  
1:20 szt.1

BETONOWAĆ OD RZĘDNEJ +3,99 DO +6,22



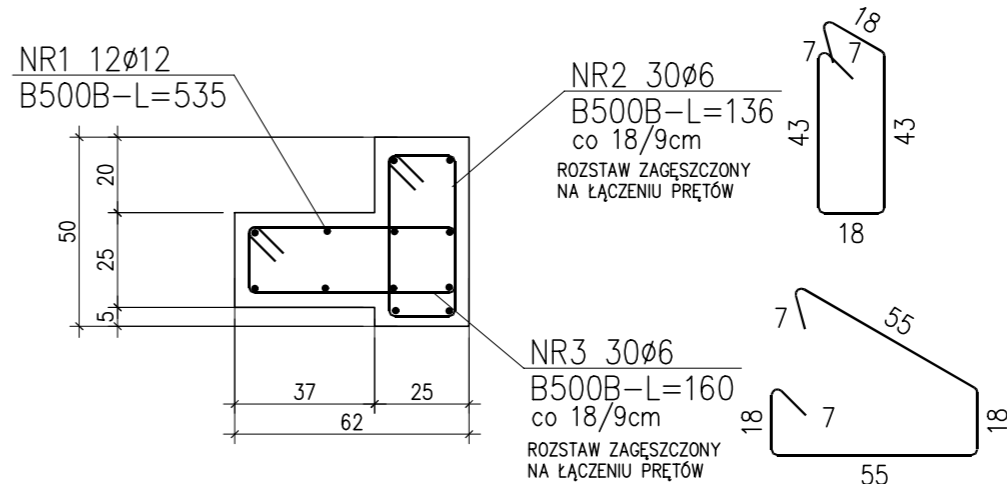
POZ.4.15  
1:20 szt.3

BETONOWAĆ OD RZĘDNEJ +7,75 DO +11,34



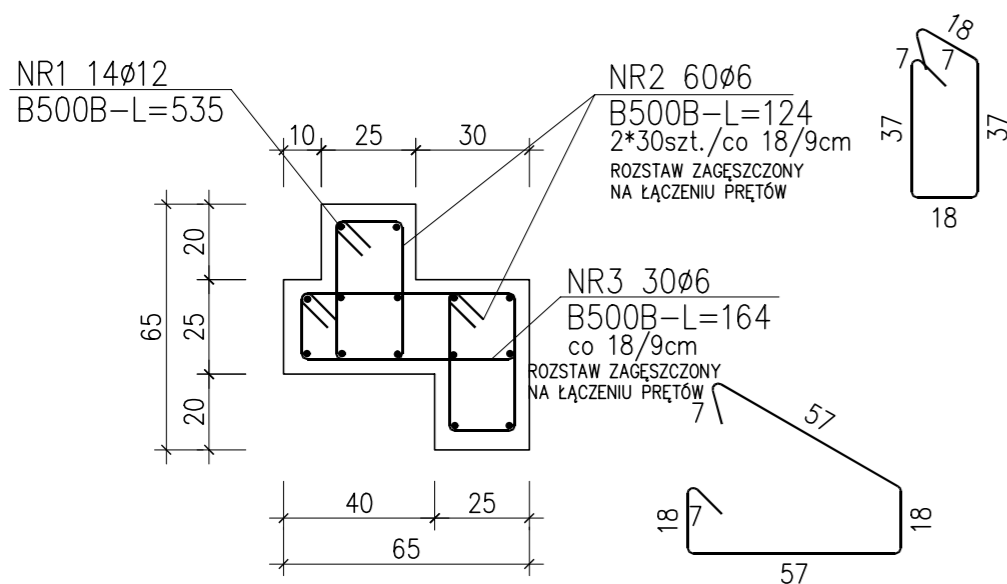
POZ.4.17  
1:20 szt.1

BETONOWAĆ OD RZĘDNEJ -1,40 DO +3,00



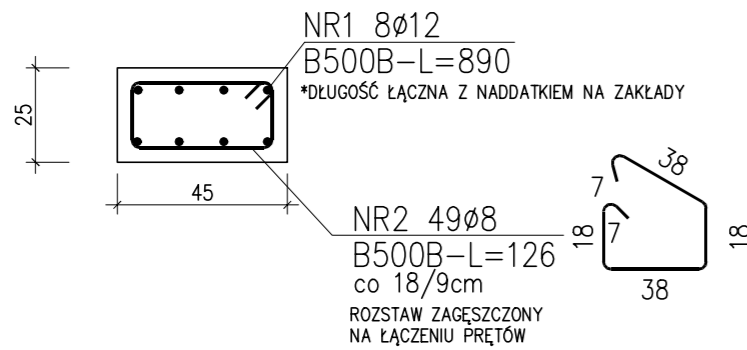
POZ.4.18  
1:20 szt.1

BETONOWAĆ OD RZĘDNEJ -1,40 DO +3,00



POZ.4.19  
1:20 szt.1

BETONOWAĆ OD RZĘDNEJ +3,99 DO +7,12  
ORAZ OD RZĘDNEJ +8,11 DO +11,54



ZESTAWIENIE STALI

Nr pręta	Ø	Stal	Długość pręta	Liczba			Długość łączna			
				prętów na 1 poz.	pozycji	prętów łącznie	Ø6	Ø8	Ø12	Ø16
-	[mm]	-	[m]	szt	szt	szt	m	m	m	m
POZ.4.10										
1	16	B500B	10,15	12	1	12				121,80
2	8	B500B	1,06	126	1	126		133,56		
POZ.4.11										
1	16	B500B	14,90	12	4	48				715,20
2	8	B500B	1,06	178	4	712		754,72		
POZ.4.13										
1	16	B500B	14,30	10	1	10				143,00
2	8	B500B	1,30	174	1	174		226,20		
POZ.4.14										
1	12	B500B	2,19	8	1	8			17,52	
2	6	B500B	0,86	40	1	40	34,40			
POZ.4.15										
1	12	B500B	3,80	8	3	24			91,20	
2	6	B500B	0,80	29	3	87	69,60			
POZ.4.17										
1	12	B500B	5,35	12	1	12			64,20	
2	6	B500B	1,36	30	1	30	40,80			
3	6	B500B	1,60	30	1	30	48,00			
POZ.4.18										
1	12	B500B	5,35	14	1	14			74,90	
2	6	B500B	1,24	60	1	60	74,40			
3	6	B500B	1,64	30	1	30	49,20			
POZ.4.19										
1	12	B500B	8,90	8	1	8			71,20	
2	8	B500B	1,26	49	1	49		61,74		
POZ.4.5										
1	16	B500B	10,80	12	1	12				129,60
2	8	B500B	1,06	112	1	112		118,72		
POZ.4.7										
1	16	B500B	10,15	4	2	8				81,20
4	6	B500B	0,86	63	2	126	108,36			
POZ.4.8										
1	16	B500B	4,09	4	2	8				32,72
2	6	B500B	0,86	26	2	52	44,72			
Razem długość prętów							[mb]	469,48	1294,94	319,02
Masa jednostkowa							[kg/mb]	0,222	0,395	0,888
Masa prętów dla danej średnicy							[kg]	104,2	511,5	283,3
Masa łącznie							[kg]		2829,7	1930,7

UWAGI:

- OTULINA PRĘTÓW ZBROJENIA: TRZPIENI, SŁUPÓW - 3.5 cm
- WYMIARY PRĘTÓW GIĘTYCH PODANO JAKO ZEWNĘTRZNE

KLASA EKSP. XA1, XC1  
BETON C30/37 DLA POZ.: 4.1, 4.2, 4.3  
BETON C20/25 POZOSTAŁE POZYCJE  
maks. średnica kruszywa 16 mm  
maks. stosunek w/c 0.65  
STAL B500B fyk=500 MPa

0,00 = 93.54 m n.p.m.

PROJEKT BUDOWLANY  
PROJEKT TECHNICZNY

Jednostka projektowa:	Wojciech Błaszak Architekt 60-359 Poznań, ul. Zbąszyńska 21/2 tel. 61 867 24 88, kom. 500 063 994 www.pracownia21.pl	W. BŁASZAK pracownia 21	
Inwestor:	Gmina Rokietnica ul. Golecińska 1 62-090 Rokietnica		
Obiekt:	Rozbudowa i przebudowa budynku Szkoły Podstawowej w Rokietnicy wraz z instalacjami i urządzeniami technicznymi oraz pozostałą niezbędną infrastrukturą techniczną, na terenie działu nr ewid. 56/3, 56/5 i 62/3 obręb Rokietnica, gm. Rokietnica, jednostka ewid. Rokietnica		
Branża:	KONSTRUKCJA	Skala	1:20
Tytuł rysunku:	SŁUPY ŻELBETOWE CZ.2	nr rys.	KT23
Projektant:	mgr inż. Maciej Kaleta	uprawnienia:	podpis: WKP0210POOK04
Sprawdzający:	mgr inż. Krzysztof Węglewski	uprawnienia:	WKP0016POOK016
Opracowanie:	mgr inż. Anna Ciszewicz		
Data:	05.2022		